

LD Special
LD SteTime

Little Doctor®

Стетоскоп LD

Руководство по эксплуатации

RUS

LD стетоскопи

Қўллаш бўйича йўриқнома

UZB

Стетоскоп LD

Пайдалану жөніндегі басшылық құжат

KAZ



! ВАЖНО!

Перед использованием стетоскопа внимательно изучите настоящее Руководство по эксплуатации.

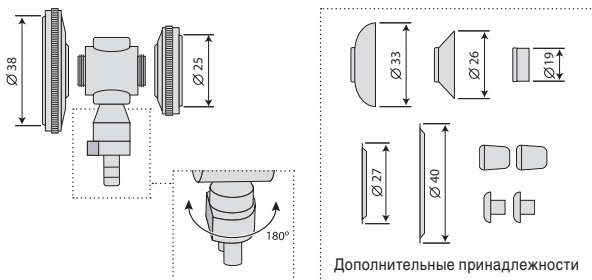
Данные приборы являются медицинскими изделиями в соответствии с законодательством Российской Федерации ФЗ от 21.11.2011 №323-ФЗ “Об основах охраны здоровья граждан в Российской Федерации” ст 38.

Прибор рекомендуется для использования в условиях клиник и стационаров, а также в домашних условиях как дополнение к медицинскому наблюдению.

Исполнение LD Special

длина трубок 56 или 72 см

Многофункциональный стетоскоп тип SPRAGUE RAPPAPORT



Описание и комплектация LD Special:

- Многофункциональный высококачественный стетоскоп (тип SPRAGUE RAPPAPORT) предназначен для аускультации сердца, легких, сосудов, желудочно-кишечного тракта у взрослых пациентов и детей.
- Специальная комплектация обеспечивает 4 рабочие комбинации стетоскопа от обычного до неонатального.
- Изготовленная по специальному дизайну двусторонняя металлическая головка (LD-S018) с большой и малой (детской) диафрагмами – 1 шт. Рабочий диаметр большой диафрагмы – 38 мм, рабочий диаметр малой диафрагмы – 25 мм. Каждая диафрагма снабжена прозрачной пластиковой мембраной. Конструктивная особенность головки позволяет заменять любую из диафрагм на колокол нужного размера. Диафрагмы и колокола крепятся к головке с помощью резьбы. Переключение между рабочими сторонами производится поворотом головки вокруг стержневого клапана на 180 градусов. Плоская сторона стержневого клапана указывает на рабочую сторону головки.

В цветовом исполнении «Black Matt» стетоскоп комплектуется головкой LD-S018bm черного матового цвета.

- Две трубки медицинские соединительные (LD-S029) длиной 56 или 72 см (указано на коробке) – 1 компл.
- Бинауральные металлические трубки с пружиной (LD-S036) и наконечниками для ушей – 1 компл.

В цветовом исполнении «Black Matt» стетоскоп комплектуется бинауральной трубкой черного матового цвета.

Дополнительные принадлежности входящие в комплект:

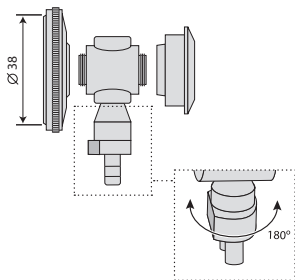
- Пластиковый колокол большой (диаметр 33 мм) – 1 шт.
- Пластиковый колокол малый (диаметр 26 мм) – 1 шт.
- Пластиковый колокол неонатальный (диаметр 19 мм) – 1 шт.
- Мембрана большая LD-S021 (диаметр 40 мм) – 1 шт.
- Мембрана малая LD-S022 (диаметр 27 мм) – 1 шт.
- Пластиковые наконечники для ушей – 2 компл.
- Пластиковая сумочка для дополнительных принадлежностей – 1 шт.

Габаритные размеры в упаковке, мм: 300 x 130 x 40

Масса (включая упаковку), г: 380

Исполнение LD SteTime

Многофункциональный стетоскоп тип SPRAGUE RAPPAPORT



Описание и комплектация LD SteTime:

- Многофункциональный высококачественный стетоскоп (тип SPRAGUE RAPPAPORT) со встроенными в головку кварцевыми часами предназначен для аускультации сердца, легких, сосудов, желудочно-кишечного

тракта у взрослых пациентов и детей.

- Специальная комплектация обеспечивает 4 рабочие комбинации стетоскопа от обычного до неонатального.
- Изготовленная по специальному дизайну двусторонняя металлическая головка (LD-S041) с большой диафрагмой и насадкой с кварцевыми часами – 1 шт. Рабочий диаметр диафрагмы – 38 мм. Диафрагма снабжена прозрачной пластиковой мембраной. Конструктивная особенность головки позволяет заменять как диафрагму, так и часы на любую насадку из комплекта дополнительных принадлежностей. Диафрагмы, часы и колокола крепятся к головке с помощью резьбы. Переключение между рабочими сторонами производится поворотом головки вокруг стержневого клапана на 180 градусов. Плоская сторона стержневого клапана указывает на рабочую сторону головки.
- Две трубки медицинские соединительные длиной 56 см – 1 компл.
- Бинауральные металлические трубки с пружиной и наконечниками для ушей – 1 компл.

Дополнительные принадлежности входящие в комплект:

- Пластиковый колокол большой (диаметр 33 мм) – 1 шт.
- Пластиковый колокол малый (диаметр 26 мм) – 1 шт.
- Пластиковый колокол неонатальный (диаметр 19 мм) – 1 шт.
- Мембрана большая (диаметр 40 мм) – 1 шт.
- Диафрагма малая (рабочий диаметр 25 мм) – 1 шт.
- Мембрана малая (диаметр 27 мм) – 1 шт.
- Пластиковые наконечники для ушей – 2 компл.
- Пластиковая сумочка для дополнительных принадлежностей – 1 шт.

Габаритные размеры в упаковке, мм: 300 x 130 x 40

Масса (включая упаковку), г: 398

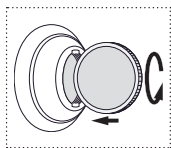


рис. 1

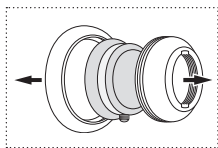


рис. 2

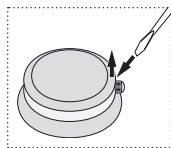


рис. 3

Замена элемента питания

В часах стетоскопа LD SteTime используется элемент питания типа LR 626/377, 1.5В

Замена элемента питания необходима, в среднем, раз в год.

Порядок замены элемента питания:

1. У головки стетоскопа открутите насадку с часами.
2. При помощи монеты открутите заднюю часть насадки (рис. 1).
3. Извлеките часы (рис. 2).
4. Тонкой отверткой подденьте и снимите крышку часов (рис. 3).
5. Замените элемент питания (тип LR 626/377, 1.5В).
6. Сборку производите в обратном порядке.

Замену элемента питания часов рекомендуется осуществлять в специализированных часовых мастерских.

Гарантия на элемент питания не распространяется.

Уход, хранение, ремонт и утилизация

ВАЖНО!

1. Стетоскоп необходимо оберегать от повышенной влажности, прямых солнечных лучей, ударов.
2. Не храните и не используйте стетоскоп в непосредственной близости от обогревательных приборов и открытого огня.
3. Оберегайте стетоскоп от загрязнения.
4. Не допускается соприкосновения стетоскопа с агрессивными веществами.
5. При необходимости осуществляйте ремонт только в специализированных организациях. Адреса организаций осуществляющих гарантийное обслуживание указаны в гарантийном талоне.
6. Замену элемента питания часов (для LD SteTime) осуществляйте в специализированных часовых мастерских.
7. Срок службы стетоскопа 7 лет. Год и месяц производства указаны на упаковке. Срок службы элемента питания (для LD SteTime) 1 год.
8. По истечении установленного срока службы необходимо периодически обращаться к специалистам (специализированные ремонтные организации) для проверки технического состояния стетоскопа.
9. При утилизации руководствуйтесь действующими в данное время правилами в Вашем регионе. Специальных условий утилизации производителем не установлено.
10. Условия эксплуатации: температура от +10°C до +40°C; относительная влажность 85% или ниже. Условия хранения и транспортировки: температура от -34°C до +50°C; относительная влажность 85% или ниже.

Гарантийные обязательства

1. На настоящий стетоскоп установлен гарантийный срок в течение 24 месяцев с даты продажи.
2. Гарантийные обязательства оформляются гарантийным талоном при продаже прибора покупателю. Гарантийный талон расположен на последней странице настоящего Руководства.
3. Гарантия не распространяется на товары, которые вышли из строя и/или получили дефекты вследствие: применения не по назначению; неосторожного использования, приведшего к повреждениям; модификации; ремонта неуполномоченной организацией (частным лицом); нарушения правил эксплуатации, и/или хранения, и/или транспортировки; действий третьих лиц или непреодолимой силы.
Требуйте заполнения гарантийного талона торгующей организацией при покупке стетоскопа.

СЕРВИСНОЕ ОБСЛУЖИВАНИЕ

РОССИЯ: Круглосуточная бесплатная линия: 8-800-200-00-37.

г. Москва: (+7- 495) 718-00-44. Интернет: www.LittleDoctor.ru.

БЕЛАРУСЬ: Тел. бесплатной горячей линии: +375 (17) 392-00-11.

КАЗАХСТАН: Тел. бесплатной горячей линии: +7 (7232) 700-790.

УЗБЕКИСТАН : Ташкент: (+998-95) 194-87-12.

Сведения о сертификации и государственной регистрации

Производство сертифицировано по международному стандарту ISO13485. Стетоскопы LD соответствуют требованиям ГОСТ 50444-92 Госстандарта России. Росздравнадзор РФ регистрационное удостоверение ФСЗ №2008/01941 выдано 17.09.2020 г (срок действия: не ограничен).

Служба государственного надзора за фармацевтической деятельностью республики Таджикистан РУ №005600 от 08.10.2014. Министерство здравоохранения республики Беларусь РУ ИМ-7.100347/1806 от 28.06.2018.

✉ Претензии потребителей по качеству и пожелания направлять по адресу официального импортера:

Россия: 117218 г. Москва а/я 36, ООО «Фирма К и К»

(юр. адрес: 117218, г. Москва, ул. Новочеремушкинская, д.34, корп.1, пом.VII). Тел. бесплатной горячей линии: 8-800-200-00-37

Беларусь: 220033 г. Минск, ул. Фабричная 26, часть изол. пом. 4Н, «Фиатос»

УП. Тел. бесплатной горячей линии: +375 (17) 392-00-11

Казахстан: 070010, г. Усть-Каменогорск, ул. Карбышева, 24, ТОО «Казмедимпорт». Тел./факс: 8 (7232) 76-97-97, e-mail: info@kazmedimport.kz, www.kazmedimport.kz.

Узбекистан: 100157 г. Ташкент, Учтепинский район, квартал 24, улица Ширин, дом 42А «АКBARS PHARM» ООО. Тел. справочной службы: (+99895) 194-87-12

Polska: Little Doctor Europe Sp. z o.o. ul. Zawila 57G, 30-390, Krakow Tel. +48 12 268-47-46

Производитель: Little Doctor International (S) Pte. Ltd., 7500A, Beach Road, 11-313 The Plaza 199591, Singapore (Литл Доктор Интернешнл (С) Пте. Лтд., 7500А, Бич Роад, 11-313 Зе Плаза 199591, Сингапур). Почтовый адрес: Yishun Central P.O. Box 9293 Singapore 917699 (Литл Доктор Интернешнл (С) Пте. Лтд., Йишун Централ П.О. Бокс 9293, Сингапур 917699).

Экспортер: Little Doctor International (S) Pte. Ltd. (Литл Доктор Интернешнл (С) Пте. Лтд.)

Место производства / изготовитель: Little Doctor Electronic (Nantong) Co., Ltd., No.8, Tongxing Road Economic & Technical Development Area, 226010 Nantong, Jiangsu, PEOPLE'S REPUBLIC OF CHINA (Литл Доктор Электроник (Нантонг) Ко., Лтд., Ном. 8, Тонгксинг Роад Экономик энд Текникал Девелопмент Эриа, 226010 Нантонг, Джиангсу, КИТАЙСКАЯ НАРОДНАЯ РЕСПУБЛИКА).

Уполномоченный представитель производителя на территории РФ: ООО «Фирма Консалтинг и Коммерция» (ООО «Фирма К и К», юридический адрес: 117218, г. Москва, ул. Новочеремушкинская, д.34, корп.1, пом.VII).

Уполномоченный представитель производителя, официальный импортер на территории РБ: УП «ФИАТОС», г. Минск, ул. Фабричная, 26, часть изолированного помещения 4Н.

Сервисный центр в РБ: г. Минск, ул. Фабричная, 26, часть изолированного помещения 4Н, т/ф (+375 17) 392-00-11

Актуальная информация для потребителя: <http://littledoctor.ru/info/>

РАСШИФРОВКА СИМВОЛОВ:



Соответствие Директиве Евросоюза



Представитель в Евросоюзе



Изготовитель



Важно: Прочитайте Руководство по эксплуатации



Дата производства: YYYY – год, ММ – месяц (указано на упаковке)



Беречь от влаги



Номер партии

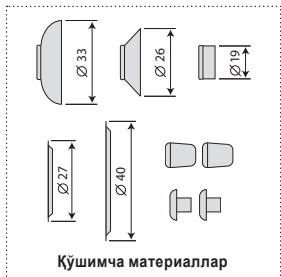
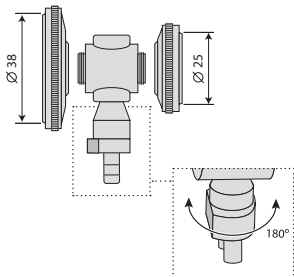
Дата редакции настоящего Руководства по эксплуатации указана на последней странице в виде IXXX/YYMM/NN, где YY – год, ММ – месяц, а NN – номер редакции.

! Мухим!

Стетоскопни ишлатишдан олдин ушбу қўлланишни диққат билан ўрганиб чиқинг.

LD Special модели

SPRAGUE RAPPAPORT кўп функцияли стетоскоп



LD Special таърифи ва тузлиши:

- Кўп функцияли юқори сифатли стетоскоп (SPRAGUE RAPPAPORT тури) катталар беморлари ва болаларида юрак, ўпка, қон томирлари, ошқозон-ичак тракти аускултацияси учун мўлжалланган.
- Махсус ускуналар одатдагидан неонатал стетоскопнинг 4 та ишчи комбинациясини таъминлайди.
- Махсус дизайн бўйича ишлаб чиқарилган катта ва кичик (болалар) диафрагмали икки томонлама металл бош (LD-S018) – 1 дона. катта диафрагманинг ишчи диаметри 38 мм, кичик диафрагманинг ишчи диаметри 25 мм. ҳар бир диафрагма шаффоф пластик мембрана билан жиҳозланган. Бошнинг дизайн хусусияти ҳар қандай диафрагмани керакли ўлчамдаги қўнғироқ билан алмаштиришга имкон беради. Диафрагма ва қўнғироқлар бошга ип билан бириктирилган. Ишчи томонлар ўртасида алмашиниш бошни новда валфи атрофида 180 даража буриш орқали амалга оширилади. Стерженли клапанинг текис томони бошнинг ишчи томонига ишора қилади.
- 56 ёки 72 см узунликдаги иккита тиббий боғловчи найча (LD-S029) (қутида кўрсатилган) – 1 компл.
- Камон (LD-S036) ва қулоқ учлари бўлган бинаурал металл найчалар-1 компл.

Тўпلامга киритилган қўшимча аксессуарлар:

- Катта пластик қўнғироқ (диаметри 33 мм) – 1 дона.

- Кичик пластик қўнғироқ (диаметри 26 мм) – 1 дона.
- Пластик неонатал қўнғироқ (диаметри 19 мм) – 1 дона.
- Катта мембрана LD-S021 (диаметри 40 мм) – 1 дона.
- Кичик мембрана LD-S022 (диаметри 27 мм) - 1 дона.
- Пластик қулоқ маслаҳатлар – 2 силсиласини
- Қўшимча аксессуарлар учун пластик тўрва – 1 дона

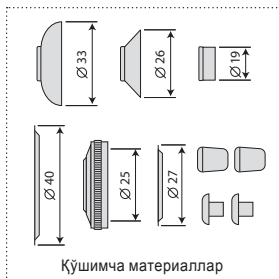
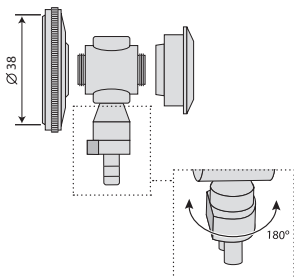
Пакетдаги умумий ўлчамлар, мм: 300 x 130 x 40

Вазн (шу жумладан қадок), г: 380

LD SteTime модели

SPRAGUE RAPPAPORT

Кўп Функцияли Стетоскоп



LD SteTime таърифи ва тузлиши:

- Кўп функцияли юқори сифатли стетоскоп (SPRAGUE RAPPAPORT) бошига ўрнатилган кварц соати катталар беморлари ва болаларида юрак, ўпка, қон томирлари, ошқозон-ичак трактини аускултация қилиш учун мўлжалланган.
- Махсус ускуналар одатдагидан неонатал стетоскопнинг 4 та ишчи комбинациясини таъминлайди.
- Махсус дизайн бўйича ишлаб чиқарилган икки томонлама металл бош (LD-S041) катта диафрагма ва кварц соати билан бириктирма – 1 дона. диафрагманинг ишчи диаметри – 38 мм. диафрагма шаффоф пластик мембрана билан жиҳозланган. Бошнинг дизайн хусусияти диафрагмани ҳам, соатни ҳам қўшимча аксессуарлар тўпламидан ҳар қандай нозул билан алмаштиришга имкон беради. Диафрагма, соат ва қўнғироқлар бошга ип билан бириктирилган. Ишчи томонлар ўртасида алмашилиш бошни новда валфи атрофида 180 даража буриш орқали амалга оширилади. Бар валфининг текис томони бошнинг ишчи томонига ишора қилади.

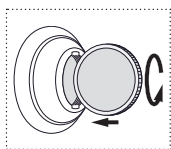
- Узунлиги 56 см бўлган иккита тиббий боғловчи найча-1 компл.
- Камон ва қулоқ учлари бўлган бинаурал металл найчалар-1 компл.

Тўпламга киритилган қўшимча аксессуарлар:

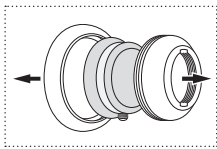
- Катта пластик қўнғироқ (диаметри 33 мм) – 1 дона.
- Кичик пластик қўнғироқ (диаметри 26 мм) – 1 дона.
- Пластик неонатал қўнғироқ (диаметри 19 мм) – 1 дона.
- Катта диафрагма (диаметри 40 мм) - 1 дона
- Кичик диафрагма (иш диаметри 25 мм) – 1 дона.
- Кичик мембрана (диаметри 27 мм) – 1 дона.
- Пластик қулоқ маслаҳатлар – 2 силсиласини
- Қўшимча аксессуарлар учун пластик тўрва – 1 дона

Пакетдаги умумий ўлчамлар, мм: 300 x 130 x 40

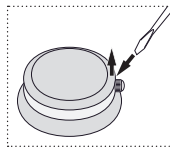
Вазн (шу жумладан қадоқ), г: 398



расм 1



расм 2



расм 3

Батареяни алмаштириш

LD SteTime стетоскопи соати LR 626/377, 1.5В батареядан фойдаланади

Батареяни алмаштириш йилига ўртача бир марта керак.

Батареяни алмаштириш тартиби:

- Стетоскопнинг бошида кўкракни соат билан бураб қўйинг.
- Танга ёрдамида, кўкрак орқа азобга киритинглар (1-расм).
- Соатни олиб ташланг (2-расм).
- Соат қопқоғини ечиб олиш учун ингичка торнавидадан фойдаланинг (3-расм).
- Батареяни алмаштиринг (тури LR 626/377, 1.5В).
- Тескари тартибда йиғинг.

Соат батареясини алмаштириш махсус соат устахоналарида амалга оширилиши тавсия этилади. Батарея кафолат билан қопланмаган.

Хизмат, сақлаш, таъмирлаш ва йўқ қилиш

! МУНИМ!

1. Stetoskop yuqori namlik, to'g'ridan-to'g'ri quyosh nuri, zarbadan zimoyalangan bo'lishi kerak.

2. Stetoskopni isitgichlar yoki ochiq olov yaqinida saqlamang yoki ishlatmang.
3. Stetoskopni ifloslanishdan saqlang.
4. Stetoskopning agressiv eritmalar bilan aloqa qilishiga yo'l qo'ymang.
5. Agar kerak bo'lsa, ta'mirlashni faqat ixtisoslashgan tashkilotlarda amalga oshiring. Kafolatli xizmat ko'rsatuvchi tashkilotlarning manzillari kafolat kartasida ko'rsatilgan.
6. Soat batareyasini (LD SteTime uchun) ixtisoslashgan soat do'konlarida almashtiring.
7. Stetoskopning xizmat qilish muddati 7 yil. Ishlab chiqarilgan yili va oyi qadoqda ko'rsatilgan. Batareya muddati (LD SteTime uchun) 1 yil.
8. Belgilangan xizmat muddati tugagandan so'ng, stetoskopning texnik holatini tekshirish uchun vaqti-vaqti bilan mutaxassislar (ixtisoslashtirilgan ta'mirlash tashkilotlari) bilan bog'lanish kerak.
9. Utilizatsiya qilishda hududingizda amaldagi qoidalarga amal qiling. Ishlab chiqaruvchi tomonidan utilizatsiya qilish uchun maxsus shartlar yo'q. 10. Ishlash shartlari: harorat $+10^{\circ}\text{C}$ dan $+40^{\circ}\text{C}$ gacha; nisbiy namlik 85% yoki undan kam. Saqlash va tashish shartlari: harorat -34°C dan $+50^{\circ}\text{C}$ gacha; nisbiy namlik 85% yoki undan kam.

Kafolat

1. Ushbu stetoskopga sotilgan kundan boshlab 24 oy kafolat beriladi.
2. Kafolat majburiyatlari qurilma xaridorga sotilganda kafolat kartasi bilan beriladi. Kafolat kartasi ushbu qo'llanmaning oxirgi sahifasida joylashgan.
3. Kafolat quyidagi sabablarga ko'ra ishdan chiqqan va/yoki nuqsonlarni olgan mahsulotlarga taalluqli emas: noto'g'ri foydalanish; zararga olib keladigan ehtiyotsiz foydalanish; o'zgartirishlar; ruxsatsiz tashkilot (xususiy shaxs) tomonidan ta'mirlash; foydalanish, va/yoki saqlash va/yoki tashish qoidalarini buzish; uchinchi shaxslarning harakatlari yoki fors-majior holatlari.

Stetoskopni sotib olayotganda dilerdan kafolat kartasini to'ldirishni talab qiling.

XIZMATLAR

ROSSIYA: 24 soatlik bepul liniya: 8-800-200-00-37. Moskva: (+7-495) 718-00-44. Internet: www.LittleDoctor.ru.

BELARUS: Tel. bepul ishonch telefoni: +375 (17) 392-00-11.

QOZOQISTON: Tel. bepul ishonch telefoni: +7 (7232) 700-790.

O'ZBEKISTON: Toshkent: (+998-95) 194-87-12.

SERTIFIKATLASH VA DAVLAT RO'YXATIDAN O'TKAZILGANLIGI TO'G'RISIDAGI MA'LUMOTLAR

Ishlab chiqarish ISO13485 xalqaro standartiga muvofiq sertifikatlangan. Stetoskoplar LD Rossiya Davlat standartining GOST 50444-92 talablariga javob beradi. Rossiya Federatsiyasining Roszdravnadzor Federal ijtimoiy himoya jamg'armasining 2008/01941-sonli ro'yxatga olish guvohnomasi 2020 yil 17 sentyabrda berilgan (yaroqlilik muddati: cheklanmagan).

Xizmati nazorati davlatii faoliyati farmatsevtikai Jumhurii Tojikiston RU No 005600 az 08.10.2014 soli. Belarus Respublikasi Sog'liqni saqlash vazirligi 28.06.2018 yildagi RU IM-7.100347/1806. Iste'molchilarning sifat va istaklar bo'yicha da'volari rasmiy importer manziliga yuborilishi kerak:

Rossiya: 117218 Moskva, PO Box 36, «Firma K and K» MChJ (yuridik manzil: 117218, Moskva, Novocheremushkinskaya ko'chasi, 34, 1-bino, VII xona). Tel. bepul ishonch telefoni: 8-800-200-00-37

Ukraina: pochta bo'limi 123 m. Kiev 03049, «Ergokom» TPK PP. Tel. hech qanday to'lovsiz ishonch telefoni: 0-800-30-12-08

Belarus: 220033 Minsk, st. 26-zavod, izolyatsiyaning bir qismi. pom. 4N, «Fiatos» UP. Tel. bepul ishonch telefoni: +375 (17) 392-00-11

Qozog'iston: 070010, Ust-Kamenogorsk, st. Karbysheva, 24 yosh, «Kazmedimport» MChJ. Telefon/faks: 8 (7232) 76-97-97, e-mail: info@kazmedimport.kz, www.kazmedimport.kz.

O'zbekiston: 100157 Toshkent sh., Uchtepa tumani, 24-kvartal, Shirin ko'chasi, 42A uy "AKBARS PHARM" MChJ. Tel. Yordam xizmati: (+99895) 194-87-12

Ishlab chiqaruvchi: Little Doctor International (S) Pte. Ltd., 7500A, Beach Road, 11-313 The Plaza 199591, Singapur

Pochta manzili: Yishun Central P.O. Box 9293 Singapur 917699 (Little Doctor International (C) Pt. Ltd., Yishun Central P.O. Box 9293, Singapur 917699).

Ishlab chiqarish joyi / ishlab chiqaruvchisi: Little Doctor Electronic (Nantong) Co., Ltd., №8, Tongxing Road Iqtisodiy va Texnik rivojlanish hududi, 226010 Nantong, Jiangsu, XItoy XALQ RESPUBLIKASI (Little Doctor Electronic (Nantong) Co., Ltd., № 8, Tongxing Road Iqtisodiy va Texnik Rivojlanish Eria, 226010 Nantong, Jiangsu, XItoy XALQ RESPUBLIKASI).

BELGILARNI DEKODLASH:



93/42/EEC директивага мувофиқлиги



Европа Иттифоқидаги вакили



Ишлаб чиқарувчи



Муҳим: қўллаш бўйича йўриқномани ўқинг



Намлиқдан ҳимоя қилиш



LOT raqami

Ушбу қўлланмани қайта кўриб чиқиш санаси охириги саҳифада 1XXX/YYMM/NN сифатида кўрсатилган, бу ерда YY - йил, MM - ой ва NN - таҳрир рақами.

LD СТЕТОСКОПТАРЫ

Көпфункционалы стетоскоп SPRAGUE RAPPAPORT түрі LD Special үлгісі

LD Special үлгісінің сипаттамасы:

* Көпфункционалы жоғары сапалы стетоскоп (SPRAGUE RAPPAPORT түрі) ересек адамдар мен балалардың жүрегін, өкпесін, тамырларын, асқазан-ішек жолдарын тыңдауға арналған.

* Стетоскоптың арнайы жиынтығы оның қарапайымнан неонатальдыға дейін 5 жұмыс комбинациясын қамтамасыз етеді.

Көпфункционалы стетоскоп SPRAGUE RAPPAPORT түрі LD SteTime үлгісі

LD SteTime үлгісінің сипаттамасы:

* Бастиекке кварц сағат орнатылған көпфункционалы жоғары сапалы стетоскоп (SPRAGUE RAPPAPORT түрі) ересек адамдар мен балалардың жүрегін, өкпесін, тамырларын, асқазан-ішек жолдарын тыңдауға арналған.

* Стетоскоптың арнайы жиынтығы оның қарапайымнан неонатальдыға дейін 5 жұмыс комбинациясын қамтамасыз етеді.

Күту, сақтау, жөндеу және өтелге шығару:

1. Стетоскопты жоғары ылғалдылықтан, тура түсетін күн сәулесінен, соққылардан сақтау қажет.
2. Аспапты жылыту құралдары мен ашық отқа тым жақын жерде сақтамаңыз және пайдаланбаңыз.
3. Аспапты ластанудан сақтаңыз.
4. Стетоскоптың уытты ерітінділерге жанасуына жол бермеңіз.
5. Қажет болған жағдайда жөндеу жұмыстарын тек мамандандырылған ұйымдарда ғана жүргізіңіз. Кепілдемелік қызмет көрсетуді қамтамасыз ететін ұйымдардың мекен-жайлары кепілдемелік талонда көрсетілген.
6. Қызмет мерзімі 7 жыл. Өндірілген жылы аспаптың қорабында көрсетілген.
7. Белгіленген қызмет ету мерзімі бітерде стетоскоптың техникалық жағдайын тексертіп алу үшін ауық-ауық мамандарға (мамандандырылған жөндеу ұйымдары) көрсетіп тұрған дұрыс.
8. Ал егер оны өтелге шығару қажет болса, сол уақытта Сіздің аймақта қолданыста болған өтелге шығару ережелерді басшылыққа алыңыз. Өндіруші өтелге шығарудың арнайы шарттарын белгілемеген.
9. Пайдалану шарттары: температура +10°C-дан +40°C-ға дейін; салыстырмалы ылғалдылық 85% немесе одан төмен.

Сақтау және тасымалдау шарттары: температура -34°C-дан +50°C-ға дейін; салыстырмалы ылғалдылық 85% немесе одан төмен.

Кепілдемелік міндеттемелер:

а) Бұл стетоскопқа сатылған күнінен бастап 24 айға кепілдемелік мерзім белгіленген.

б) Кепілдемелік міндеттемелер аспап тұтынушыға сатыларда кепілдемелік талонмен ресімделеді.

Кепілдемелік қызмет көрсетуші ұйымдар: Усть-Каменогорск, тел. (+7-7232) 76-93-93.

Сертификаттау, мемлекеттік тіркеу:

Стетоскопты өндіру ISO 13485 халықаралық стандарты бойынша сертификатталған.

Қазақстан Республикасы денсаулық сақтау министрлігі – тіркеу нөмірі ТК ҚР-МТ-7N№011563 от 10.07.2013.

Аталған өнім ҚР емдік дәрі-дәрмектер, медициналық техника және медициналық мақсаттағы бұйымдар тізбесіне енгізілген.

* Сапасы жөніндегі талаптар мен шағымдар ҚР аумағында қабылданады: «Казмедимпорт» ЖШС, Өскемен қ, Карбышев к-сі, 24. т.8 (7232) 76-97-97, e-mail: info@kazmedimport.kz, www.kazmedimport.kz
Өндіруші: Little Doctor International (S) Pte. Ltd.

Компаниясының өнімі Little Doctor International (S) Pte. Ltd., 7500A, Beach Road, 11-313 The Plaza 199591, Singapore. Мына заводта жасалған: Little Doctor Electronic (Nantong) Co., Ltd., No.8, Tongxing Road Economic & Technical Development Area, 226010 Nantong, Jiangsu, PEOPLE'S REPUBLIC OF CHINA.

ГАРАНТИЙНЫЙ ТАЛОН

НАИМЕНОВАНИЕ И АДРЕС ТОРГОВОЙ ОРГАНИЗАЦИИ /
SAVDO TASHKILOTINING NOMI VA MANZILI /
САУДА ҰЙЫМЫНЫҢ АТАУЫ МЕН МЕКЕН-ЖАЙЫ

ДАТА ПРОДАЖИ / SOTISH
SANASI / САТЫЛҒАН КҮНІ

ПОДПИСЬ ПРОДАВЦА /
SOTUVCHINING IMZOSI /
САТУШЫНЫҢ ҚОЛЫ

ПЕЧАТЬ (ШТАМП) ТОРГОВОЙ ОРГАНИЗАЦИИ
/ SAVDO TASHKILOTINING MUHRI / САУДА
ҰЙЫМЫНЫҢ МӘРІ (МӨРТАБАНЫ)

Внешний вид проверил, товар в полной
комплектации получил:

Men tashqi ko'rinishini tekshirdim, men
mahsulotni to'liq konfiguratsiyada oldim:
Кепілдемелік қызмет көрсету Шарттарымен
таныстым, сыртқы түрін тексердім, толық
жиынтығындағы товарды қабылдап алдым:

ПОДПИСЬ ПОКУПАТЕЛЯ /
XARIDORNING IMZOSI /
САТЫП АЛУШЫНЫҢ ҚОЛЫ

www.LittleDoctor.sg

